







36 425 845



- Abdeckplatte 150 x 90 mm
- Skalengriff mit Sicherheitssperre bei 38°C
- Heißwasserbegrenzung, voreinstellbar

	Chrom	36 425 845-00
	Platin gebürstet	36 425 845-06
	Dark Chrome	36 425 845-19
	Schwarz matt	36 425 845-33
	Chrom gebürstet	36 425 845-93
	Dark Platinum gebürstet	36 425 845-99

Benötigtes Zubehör



UP-Thermostat mit Vorabsperung 35 426 970 90

- Max. Einbautiefe 136 mm
- Min. Einbautiefe 80 mm

Empfohlenes Zubehör



xGRID Befestigungssatz für die Integration in den Trockenbau - 12 340 970 90

Benötigtes Zubehör



UP-Thermostat - 35 425 970 90

- Max. Einbautiefe 136 mm
- Min. Einbautiefe 80 mm

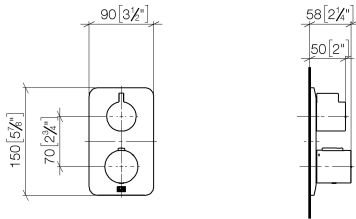
Benötigtes Zubehör



xGRID Montageschiene 555 mm - 12 360 970 90

36 425 845

mm [inches]



Zertifikate

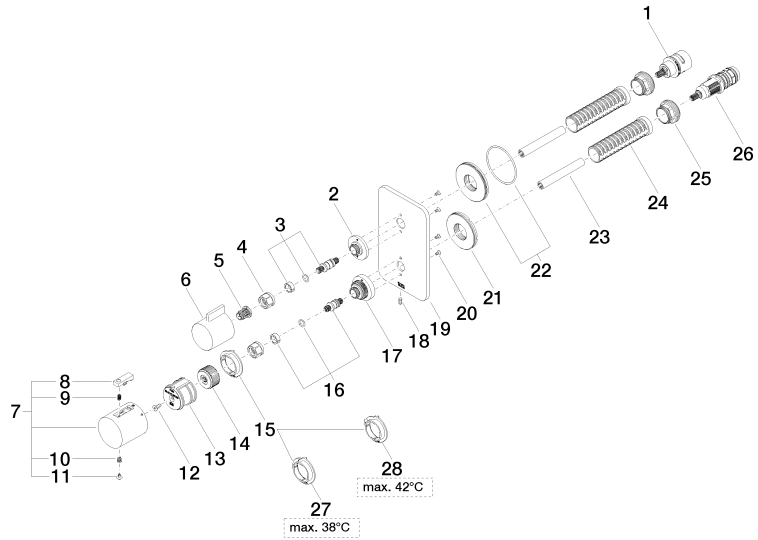
LGA_19385.

DVGW_DW-
6512DN0119.

LGA_19384.

WRAS_1906098.

36 425 845



36 425 845

Ersatzteilstückliste

Nr.	Artikelnummer	Benennung	Verbaumenge	Lieferzeit
1	90 90 03 166 00 90	Oberteil	1	2
2	09 12 12 053-00	Aufnahme	1	10
3	04 29 06 111 01-00	Spindel	1	10
4	90 23 30 023 00 90	Mutter	2	2
5	90 12 12 002 00 90	Rastbuchse	1	2
6	09 20 67 006-00	Griff	1	10
7	90 17 33 004 00-00	Griff	1	10
8	90 21 33 011 00-13	Griff	1	2
9	90 16 02 027 00 90	Feder	1	2
10	90 30 30 136 00 90	Schraube	1	2
11	90 31 20 049 00-00	Stopfen	1	10
12	90 30 30 124 00 90	Schraube	1	2
13	90 12 12 052 00 90	Aufnahme	1	2
14	09 12 12 054 90	Aufnahme	1	2
15	09 28 10 187 90	Regler	1	2
16	04 29 06 024 01-00	Spindel	1	10
17	09 12 12 051-00	Aufnahme	1	10
18	09 31 11 134 90	Stift	1	2
19	09 11 02 302-00	Platte	1	10
20	09 30 30 157 90	Schraube	4	2
21	09 30 01 296 90	Scheibe	1	2
22	90 30 01 190 00 90	Scheibe	1	2
23	90 23 01 124 00 90	Huelse	2	2
24	90 18 40 077 01 90	Spindel	2	2
25	09 24 04 257 90	Mutter	2	2
26	90 15 02 013 00 90	Kartusche	1	2
27	09 28 10 188 90	Regler	1	2
28	09 28 10 189 90	Regler	1	2